

MONITORING VYBRANÝCH SKUPIN ŽIVOČICHŮ V MĚSTSKÉM PROSTŘEDÍ

Ondřej Mikulka



T A
Č R

Tento projekt je spolufinancován se státní podporou
Technologické agentury ČR a Ministerstva životního
prostředí v rámci Programu Prostředí pro život 2.

www.taocr.cz

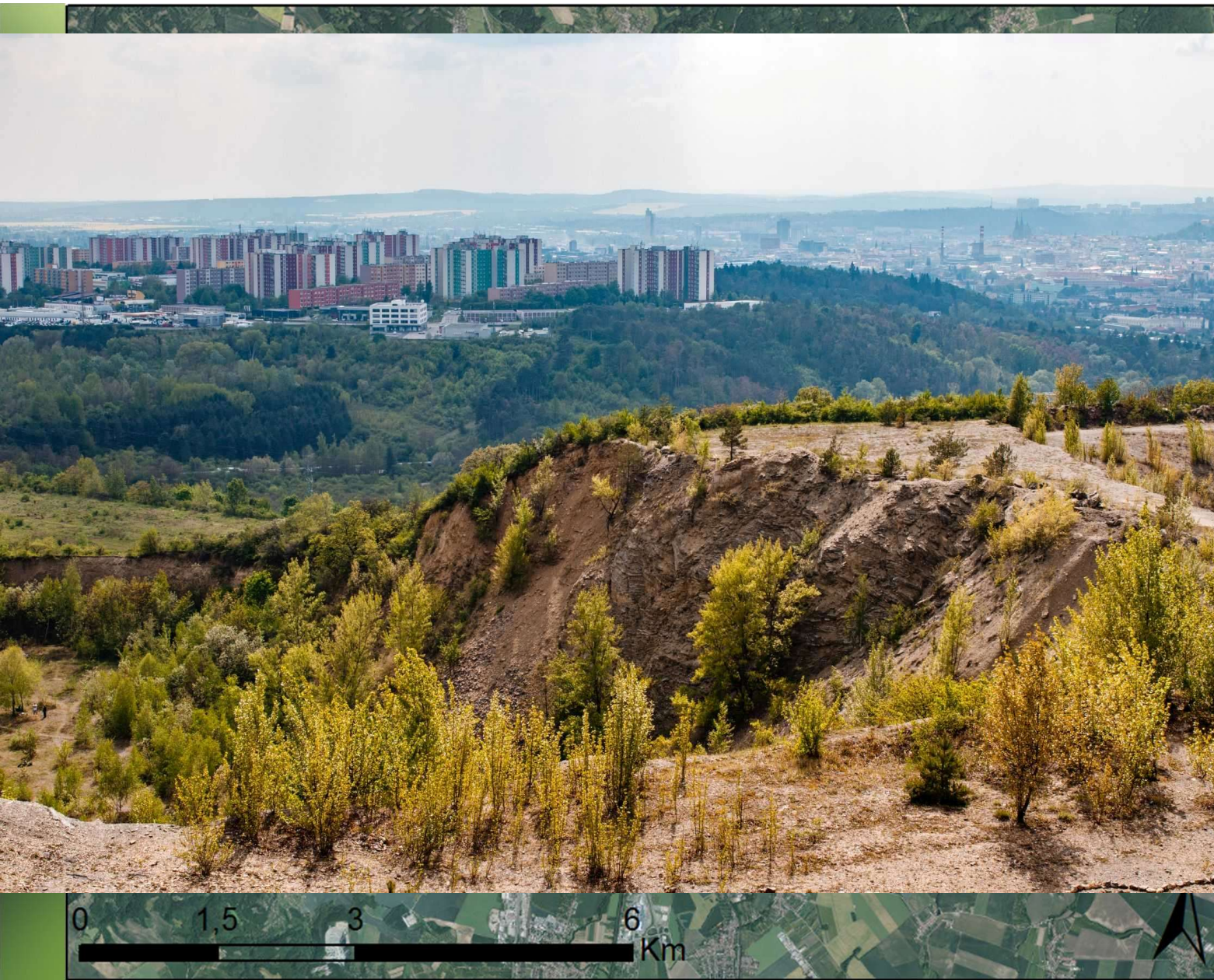
www.mzp.cz



Forestry and Game
Management
Research Institute



- ✓ 04/2023 – 12/2025
- ✓ „Veterinární a sociologické aspekty výskytu volně žijících zvířat v urbánním prostředí jako podklad pro jejich efektivní management a rozhodování státní správy“
- ✓ 4 části:
 - ✓ Monitoring středních a velkých savců žijících ve městě
 - ✓ Veterinární analýzy zaměřené na výskyt zoonóz
 - ✓ Sociologický průzkum zaměřený na vztah člověka a zvířat ve městě + metody eliminace.
 - ✓ Management holubů ve městě



- ✓ Velké a souvislé centrum s parky a brownfieldy + oddělené městské části
- ✓ Jižní část města se mění v zemědělskou oblast
- ✓ Severní část volně přechází v souvislé lesní porosty

Monitoring savců

- ✓ Sběr uhynulých, odchycených a ulovených savců na území města Brna
- ✓ Monitoring situací řešených policií a městskou správou.
- ✓ Monitoring vybraných oblastí pomocí fotopastí
- ✓ Monitoring pobytových znaků savců a noční pozorování pomocí termovizních přístrojů.



Veterinární analýzy

Zaměřeno především na cílové druhy:

- ✓ mýval severní, liška obecná, kočka domácí, jezevec lesní, psík mývalovitý
 - ✓ *Echinokok*, HEV, *Baylisascaris procyonis*, *Cryptosporidium*, *Giardia*, *Toxocara*, *M. bovis* (MTC), *Trichinella*, *Toxoplasma*
- ✓ Divoká prasata
 - ✓ HEV, *Cryptosporidium*, *Giardia*, ASF (AMP), SHV-1 (Aujeszky), *Toxoplasma*
- ✓ Nutrie, bobr
 - ✓ HEV, *Cryptosporidium*, *Giardia*, *F. tularensis*, *Echinococcus*, *Toxoplasma*



Sociologický výzkum

- ✓ Zkušenosti lidí se zvířaty ve městě
- ✓ Postoje ke zvířatům
- ✓ Povědomí o možných rizicích
- ✓ Názory na likvidaci savců ve městě (lov, odchyt, kastrace)
- ✓ Pokyny pro vedení města, jak komunikovat s veřejností o nakládání se savci

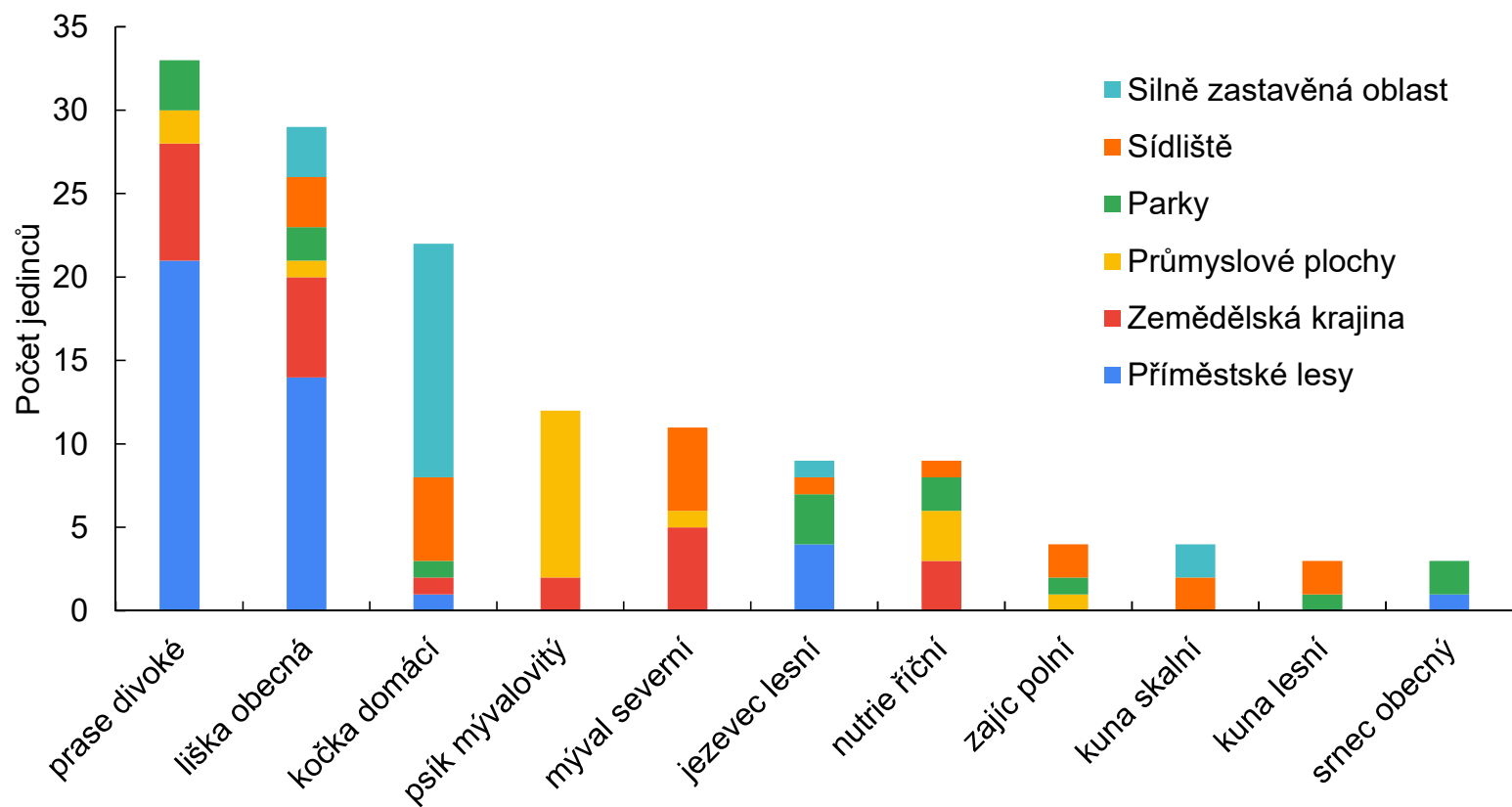


Management holuba

- ✓ Odhad početnosti na základě sledování ranních letů na pole mimo město
- ✓ Určení faktorů ovlivňujících početnost a rozšíření (hnízdni možnosti, potravní nabídka)
- ✓ Vyhodnocení účinnosti městských holubníků (principem je nabídnout jim hnízdni možnosti, odebrat vejce a nahradit je umělými - nárůst je regulován).
- ✓ Vypracování metodiky dlouhodobého sledování počtu holubů ve městě.
- ✓ Veterinární analýzy: *Salmonella*, *Cryptococcus neoformans*, *Trichomonas gallinae*, *Chlamydophila psittaci*.

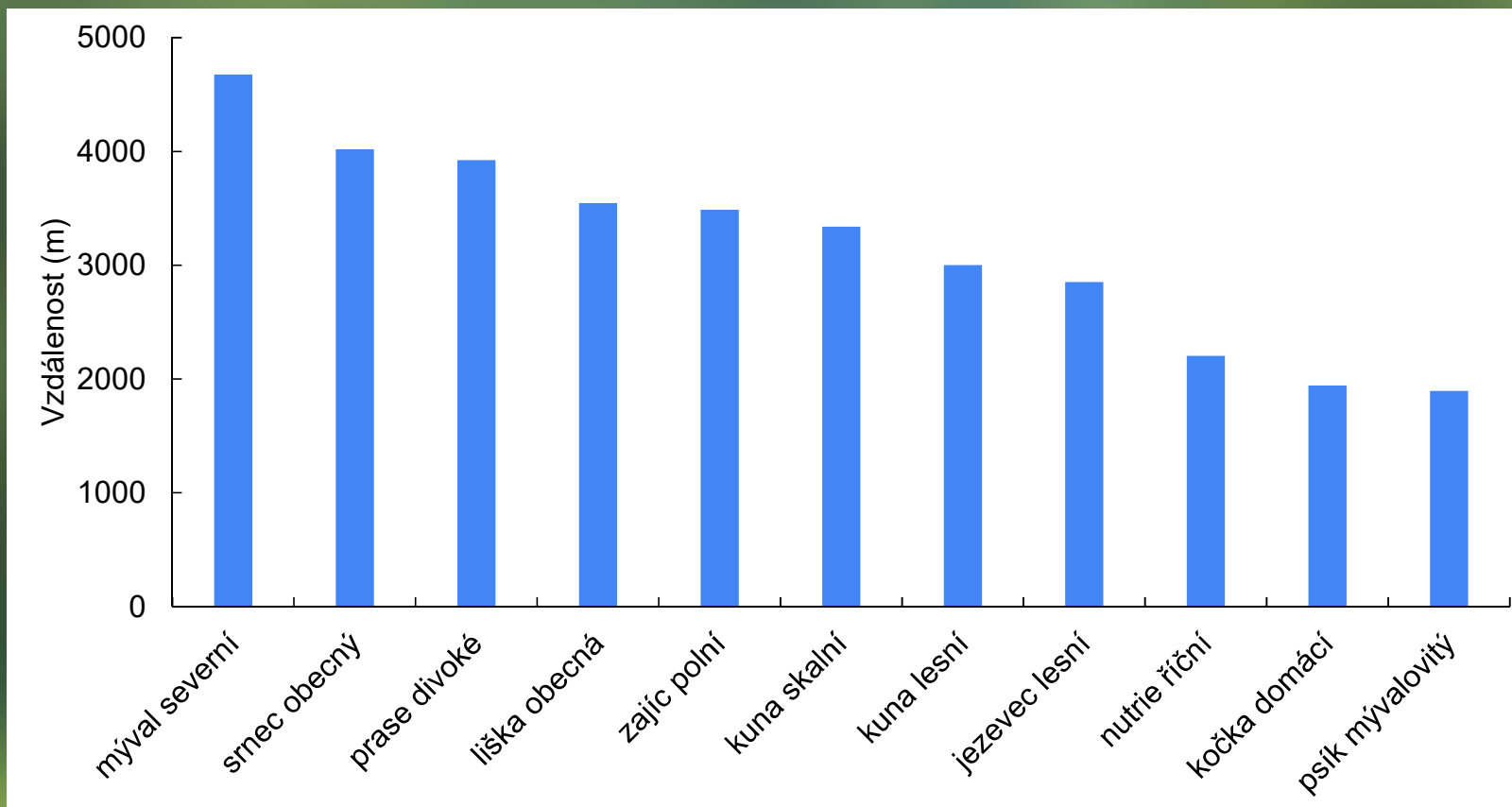


Monitoring uhynulých jedinců



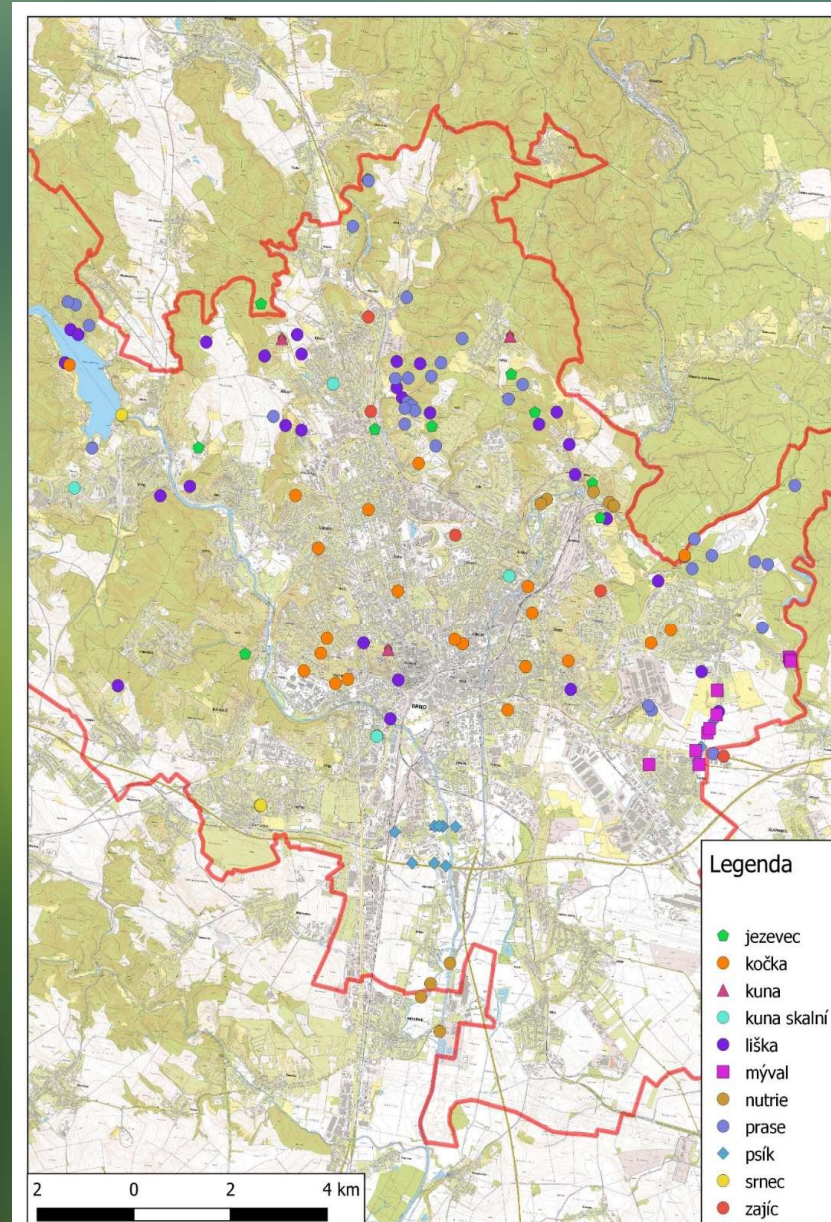
Početnost a výskyt jednotlivých uhynulých druhů v městských prostředích

Monitoring uhynulých jedinců



Průměrná vzdálenost výskytu jednotlivých druhů od nejrůšnějších městských center.

Monitoring uhynulých jedinců



Monitoring městské zeleně

Fotopasti

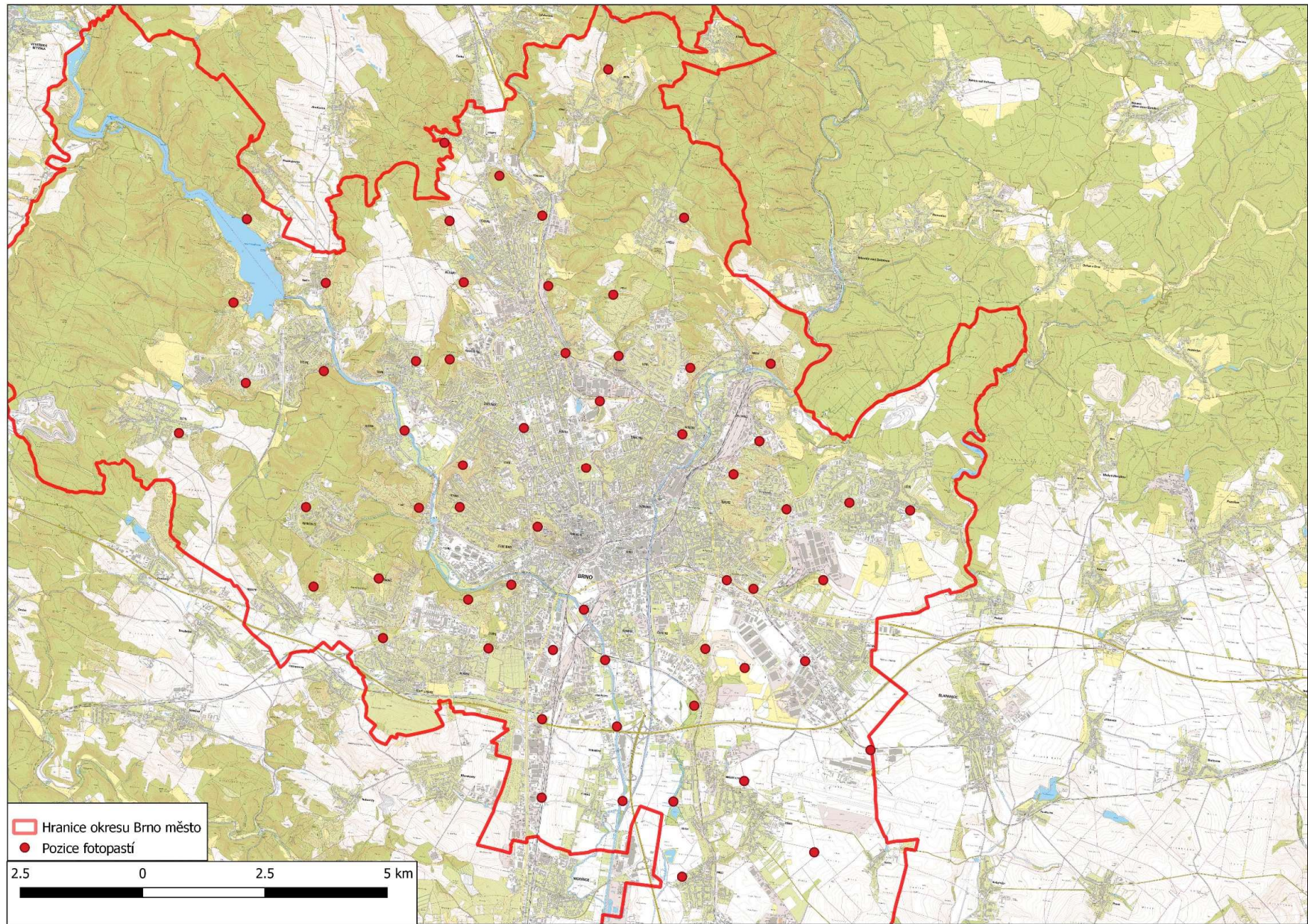
Noční monitoring

Pobytové znaky

Monitoring zvířat ftopastmi



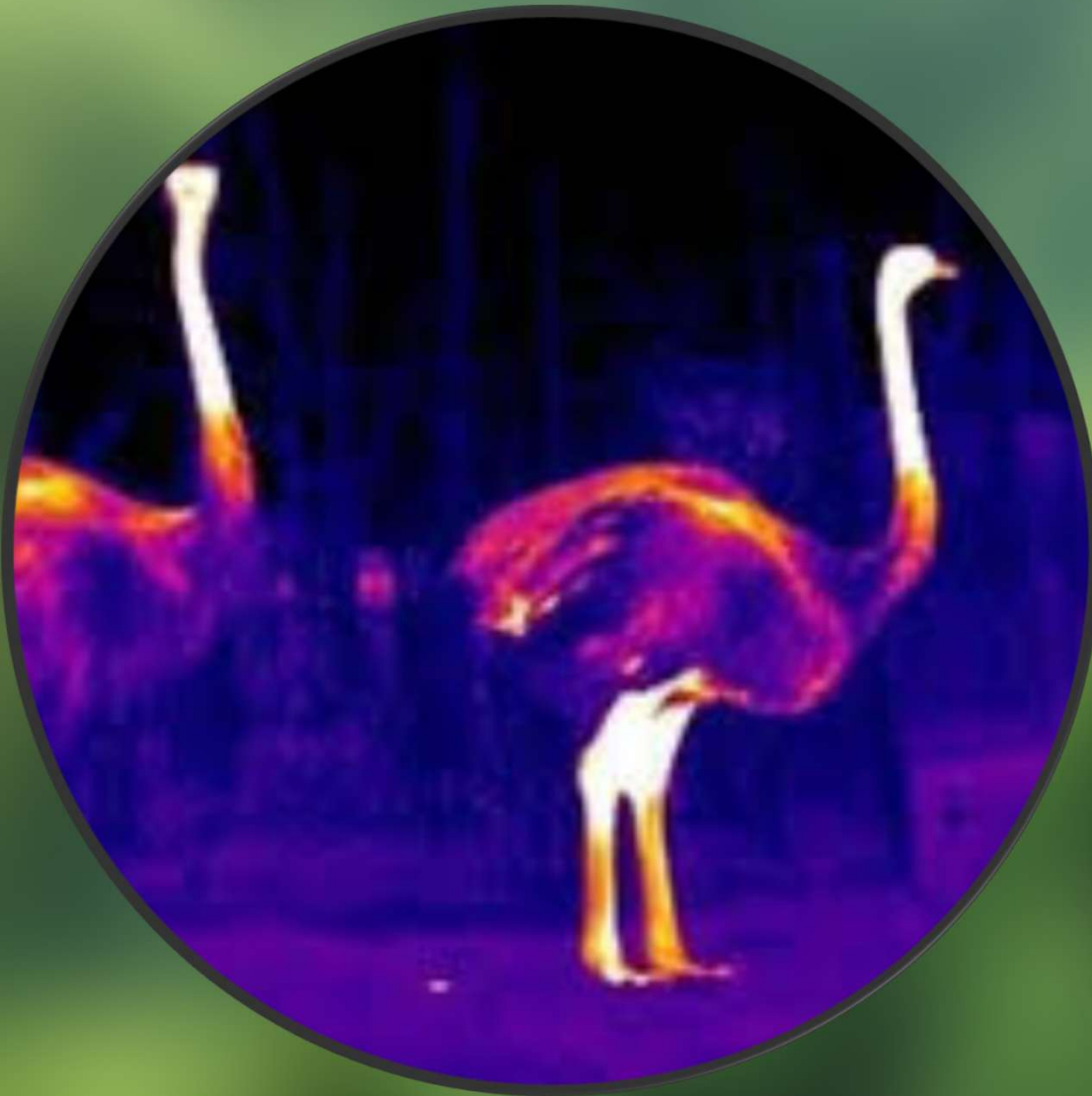
- 60 ftopastí
- Plocha zeleně o min. výměře 0,5 ha
- Čtvercová síť 1,5 x 1,5 km
- 4 roční období
- Pravidelné kontroly
- Umístění po souhlasu majitelů pozemků
- 1/2024 – 12/2024



Cíle

- Zjištění diverzity druhů ve městě
- Chování zvířat ve městě
- Denní aktivita
- Vliv hluku a osvětlení na distribuci a aktivitu druhů
- Vliv typů prostředí na výskyt a aktivitu druhů

Noční monitoring



2x měsíčně

2h po západu slunce

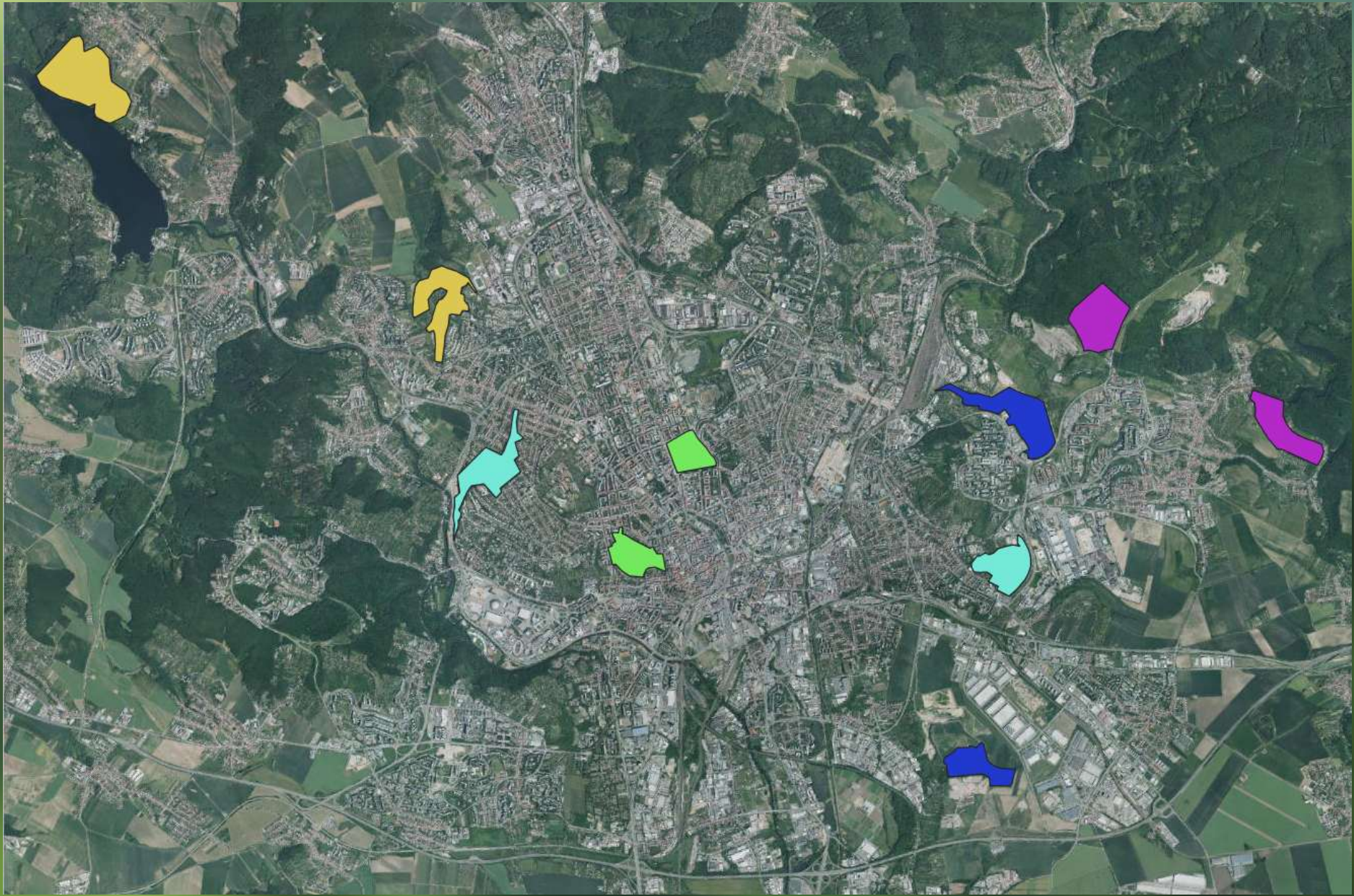
1 osoba

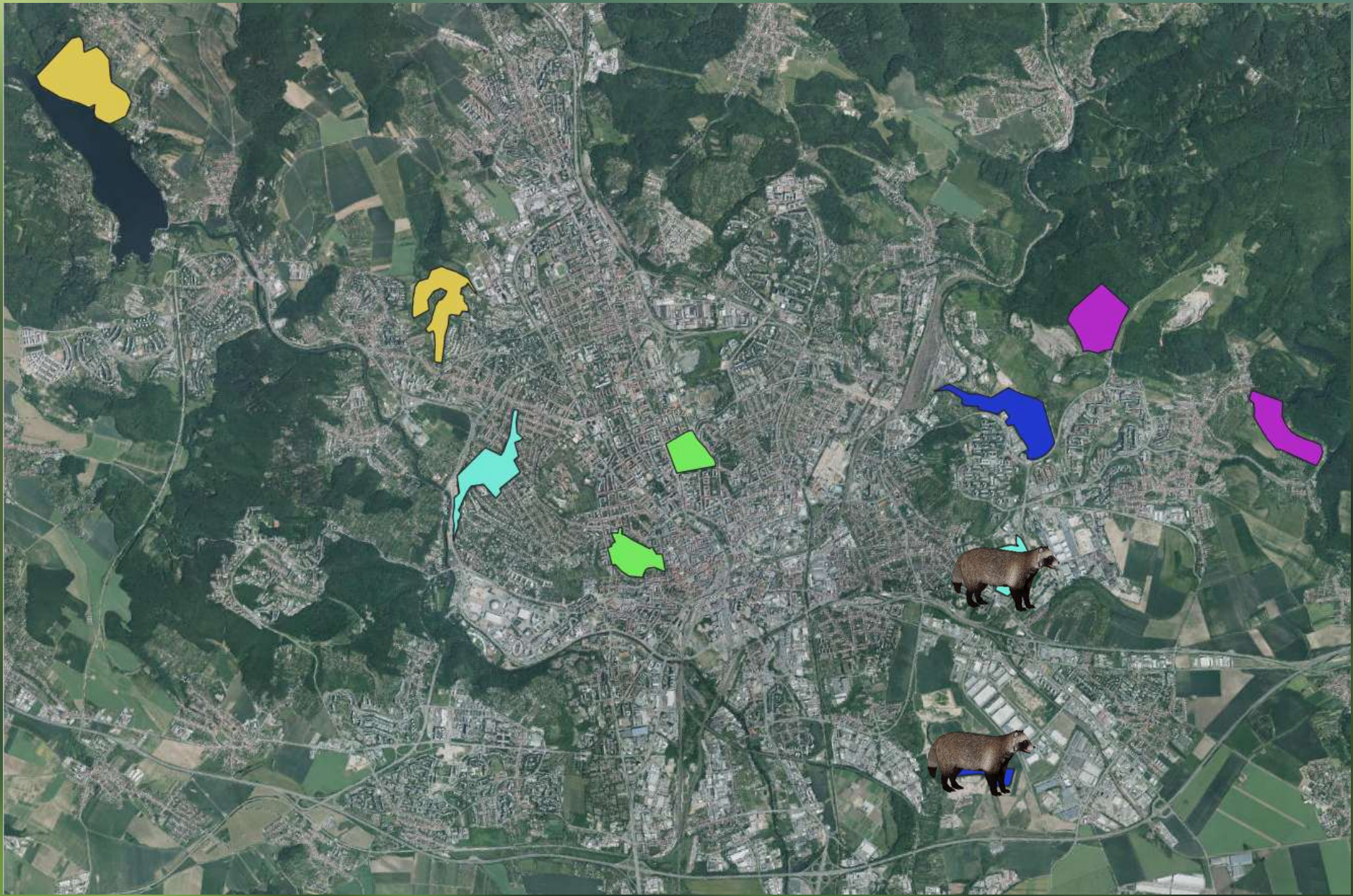
5 typů prostředí

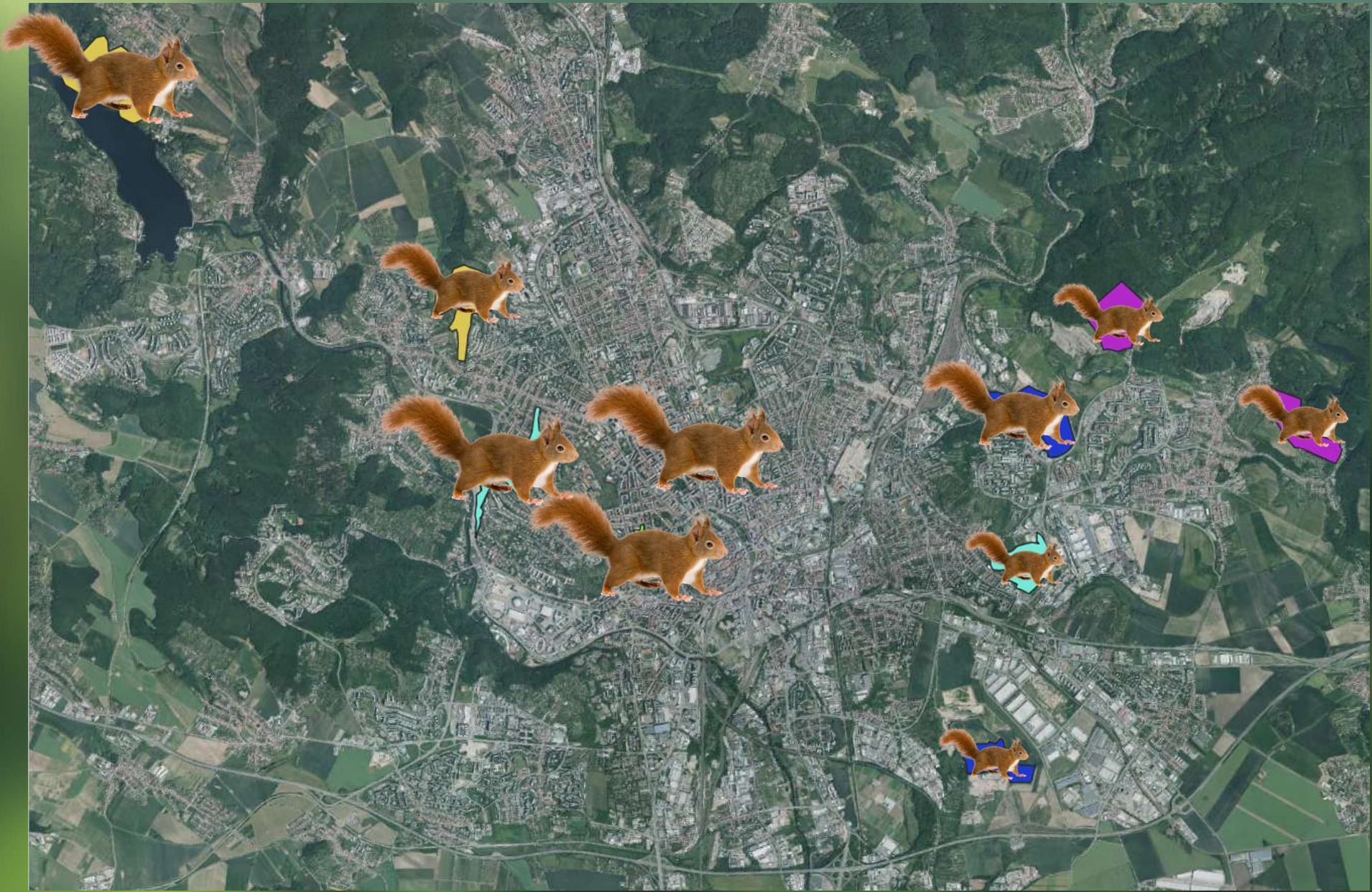
= druhové spektrum

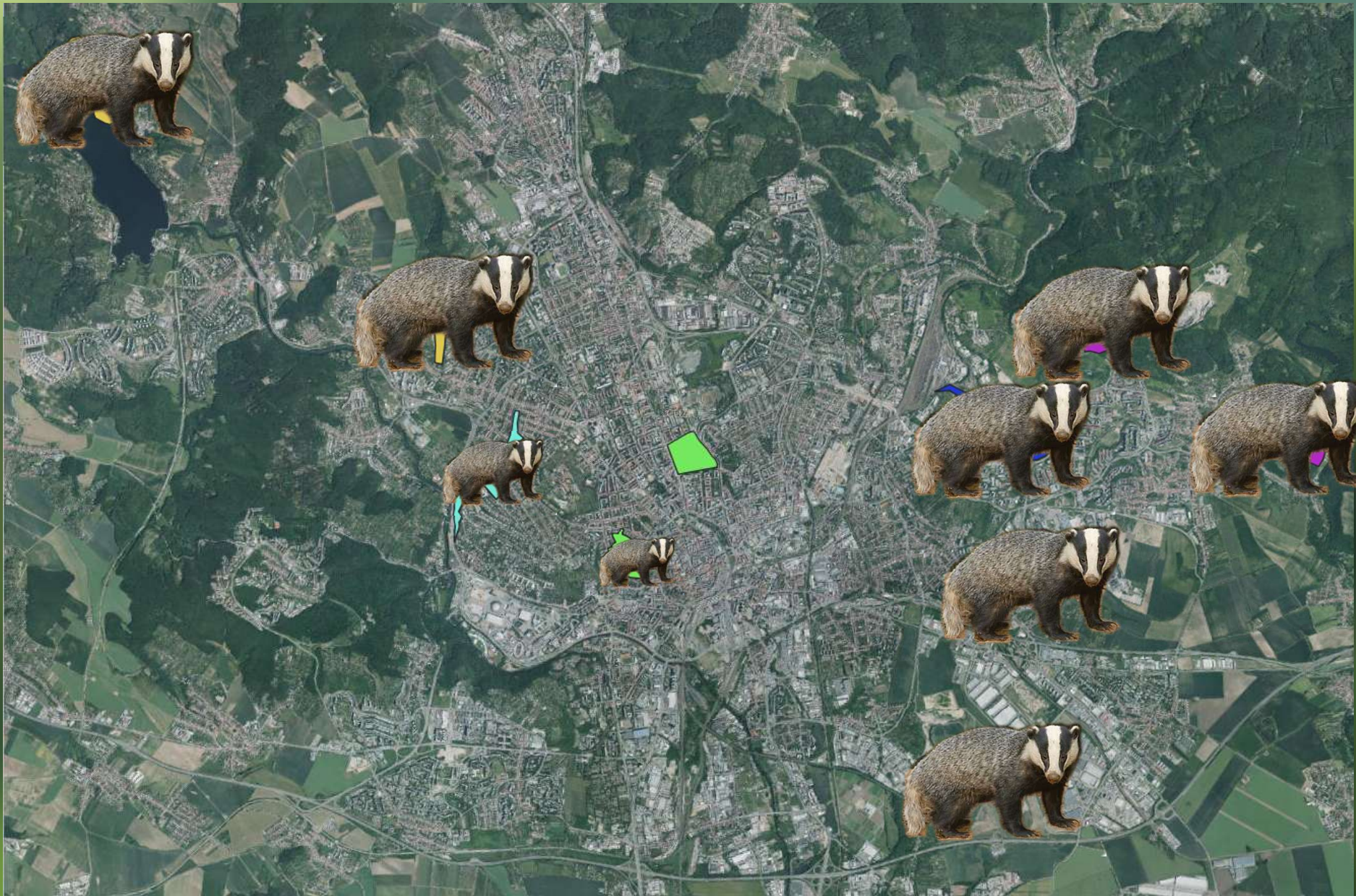
= denzita savců

= struktura populace

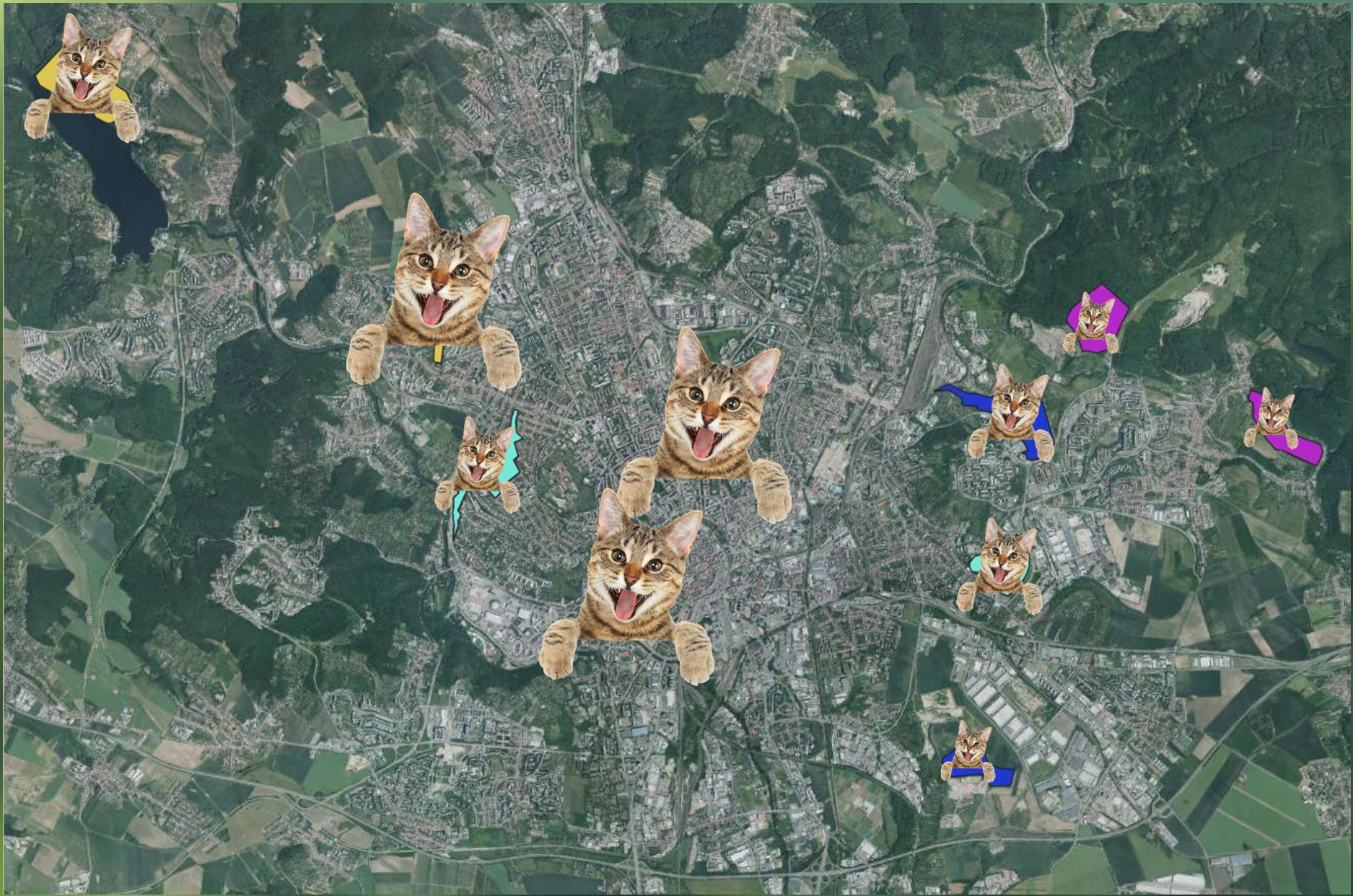


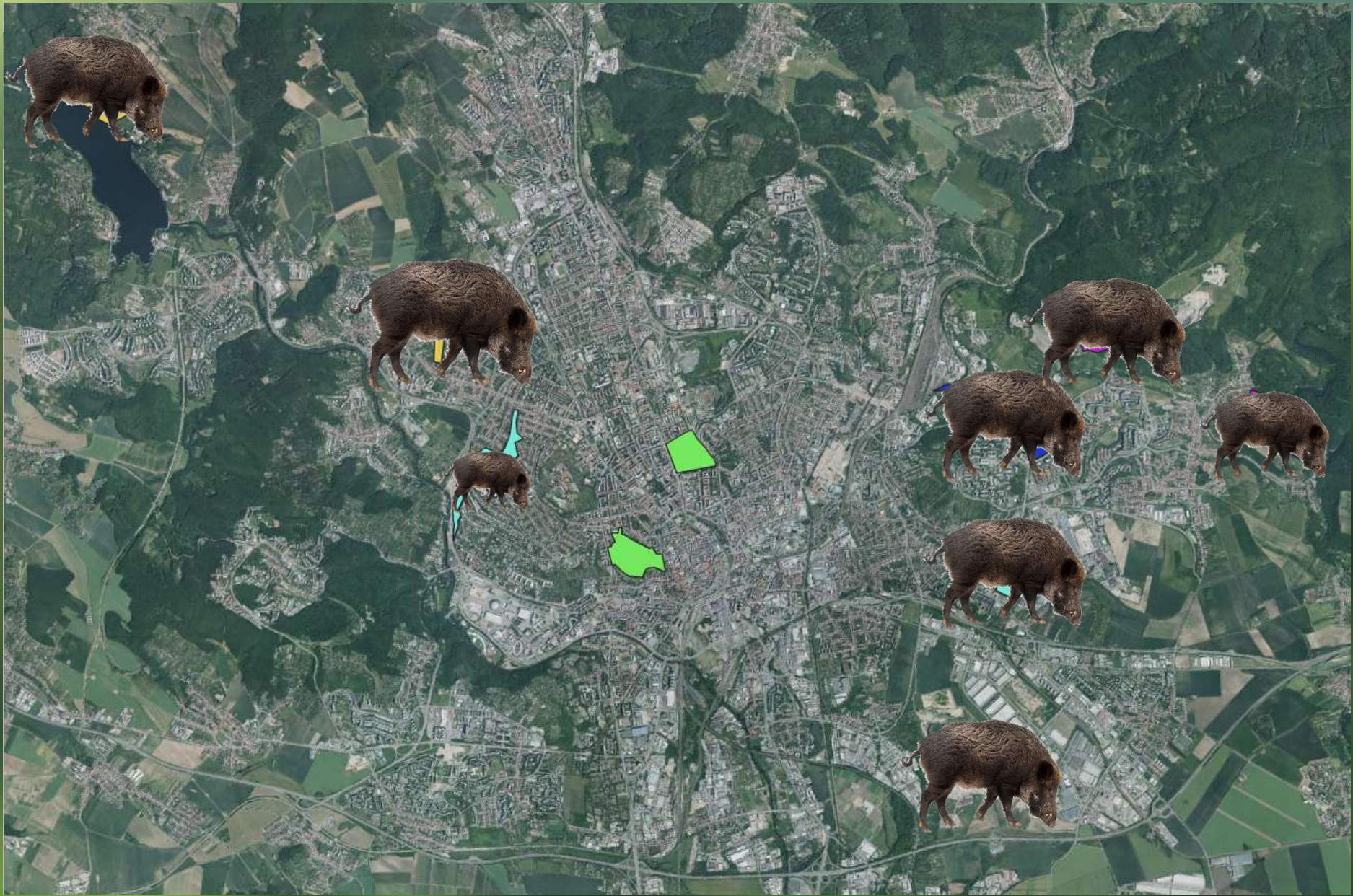


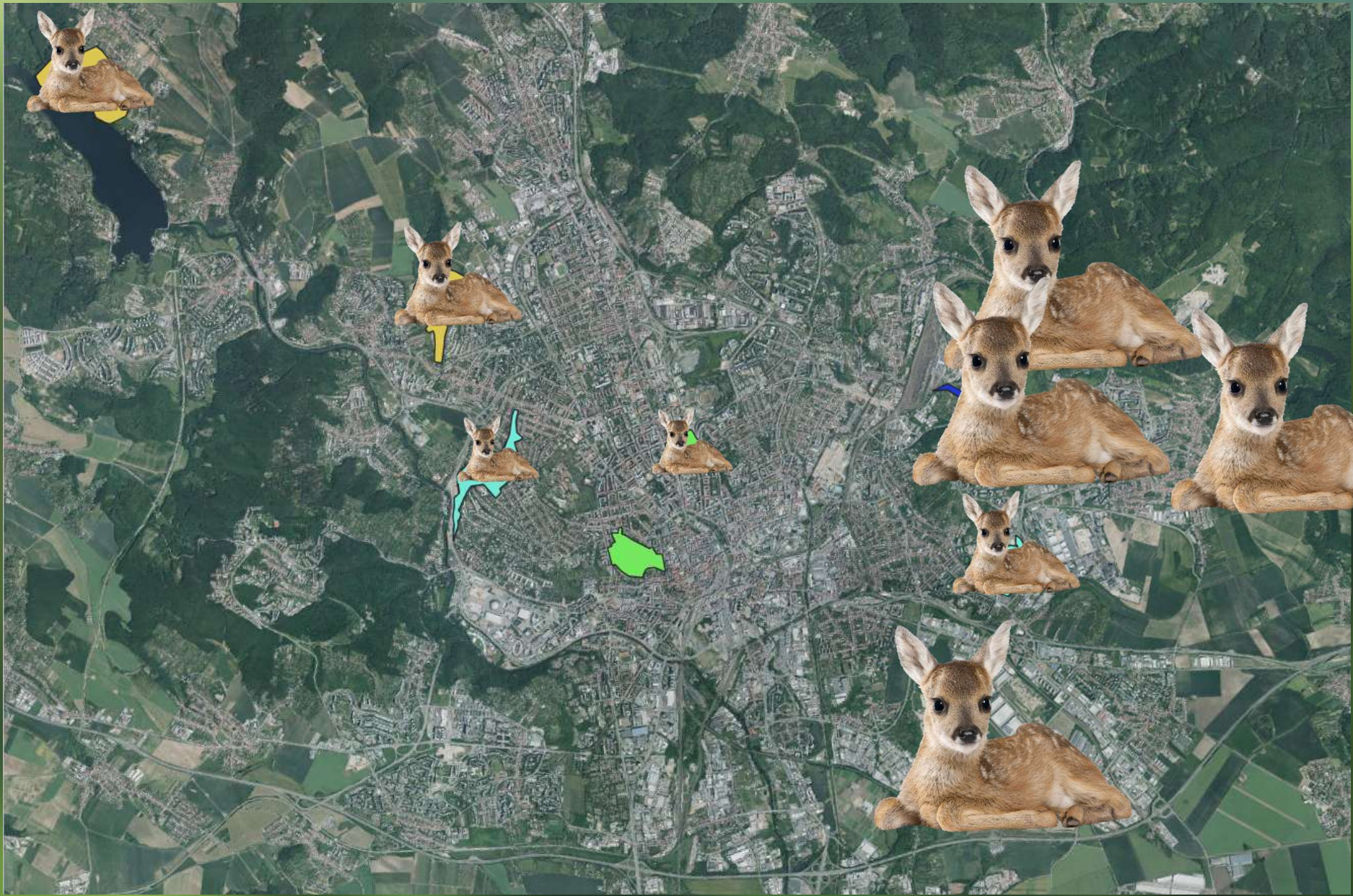












Děkuji za pozornost

- **MENDELU**
- **Lesnická**
- **a dřevařská**
- **fakulta**



<https://creativecommons.org/licenses/by/4.0/>

Konference Drobná zvěř v zemědělské krajíně - aktuální výzvy a hrozby, 16.05.-17.05.2024, Kostelec nad Černými lesy